



Jean-Claude Jr Roussel, Courtier immobilier résidentiel et commercial
 Jean-Claude Jr. Roussel Inc.
ROYAL LEPAGE TRADITION, Agence immobilière
 3120, boul. Moïse-Vincent #202
 Saint-Hubert (QC) J3Z 0C4
<http://www.jeanclaud-jr-roussel.com>

514-865-6632 / 450-656-9000

jean.roussel@sympatico.ca



No Centris 13956167 (En vigueur)



630 000 \$

151-155 Rue Rougemont
Longueuil (Le Vieux-Longueuil)
J4J 2B4

Région Montérégie
Quartier Est
Près de Chemin Chambly
Plan d'eau

Genre de propriété	Triplex	Année de construction	1977
Utilisation de la propriété	Résidentielle seulement	Évaluation du terrain	125 900 \$
Type de bâtiment	Isolé (détaché)	Évaluation du bâtiment	306 200 \$
Nombre total d'étages	2	Évaluation totale	432 100 \$ (2021)
Dimensions du bâtiment	26 X 39 p	Date de livraison prévue	
Superficie habitable		Reprise/Contrôle de justice	Non
Superficie du bâtiment		Possibilité d'échange	
Dimensions du terrain		Certificat de localisation	Oui (2013)
Superficie du terrain		Numéro de matricule	58227 0643 05 9587
Cadastre	3220571	Date ou délai d'occupation	Selon les baux
Zonage	Résidentiel	Signature de l'acte de vente	90 jours PA acceptée

Revenus mensuels (résidentiel) - 3 unité(s)

Numéro log.	151	Fin de bail	2021-06-30	Inclus selon bail
Nbre pièces	5	Loyer mensuel	830 \$	
Nbre chambres	3	Valeur locative		Exclus selon bail
Nbre SDB + SE	1+0	Particularités		
Inst. lav/séch.	Oui	Nbre stationnements		

Numéro log.	153	Fin de bail	2022-06-30	Inclus selon bail
Nbre pièces	5	Loyer mensuel	850 \$	
Nbre chambres	3	Valeur locative		Exclus selon bail
Nbre SDB + SE	1+0	Particularités		
Inst. lav/séch.	Oui	Nbre stationnements		

Numéro log.	155	Fin de bail	2022-06-30	Inclus selon bail
Nbre pièces	5	Loyer mensuel	850 \$	
Nbre chambres	3	Valeur locative		Exclus selon bail
Nbre SDB + SE	1+0	Particularités		
Inst. lav/séch.	Oui	Nbre stationnements		

Revenus bruts potentiels annuels 30 360 \$ (2021-05-18)

Caractéristiques

Système d'égouts	Municipalité	Chargement	
Approvisionnement eau	Municipalité	Appareils loc. (mens.)	

Fondation	Béton coulé	Rénovations
Revêtement de la toiture	Bitume et gravier	Piscine
Revêtement		Stat. (total)
Plancher séparateur	Bois	Allée
Fenestration		Garage
Type de fenestration		Abri d'auto
Énergie/Chauffage	Électricité	Terrain
Mode chauffage	Plinthes électriques	Topographie
Recouvrement de plancher		Particularités du site
Sous-sol		Eau (accès)
Salle de bains		Vue
Inst. laveuse-sécheuse		Proximité
Foyer-Poêle		Étude environnementale
Armoires cuisine		Efficacité énergétique
Équipement/Services		Occupation

Inclusions

Exclusions

Addenda

Immeuble bien situé avec grand stationnement à l'arrière qui donne directement sur ruelle.
Selon vendeur salle de bain et cuisine refait.
Grand logement fait sur le long.

Vente sans garantie légale de qualité, aux risques et périls de l'acheteur

Déclaration du vendeur

Oui DV-04091

Source

ROYAL LEPAGE TRADITION, Agence immobilière

La présente ne constitue pas une offre ou une promesse pouvant lier le vendeur à l'acheteur, mais une invitation à soumettre de telles offres ou promesses.

Sommaire financier

151-155 Rue Rougemont Longueuil (Le Vieux-Longueuil) J4J 2B4

Revenus bruts potentiels (2021-05-18)		Résidentiel	
Résidentiel	30 360 \$	Type	Nombre
Commercial		5 ½	3
Stationnements/Garages		Total	3
Autres			
Total	30 360 \$	Commercial	
Inoccupation et mauvaises créances		Type	Nombre
Résidentiel		Autres	
Commercial		Type	Nombre
Stationnements/Garages			
Autres			
Total			
Revenus bruts effectifs	30 360 \$		
Dépenses d'exploitation			
Taxes municipales (2021)	3 990 \$		
Taxe scolaire (2021)	412 \$		
Taxes de secteur			
Taxes d'affaires			
Taxes d'eau			
Énergie - Électricité			
Énergie - Mazout			
Énergie - Gaz			
Ascenseur(s)			
Assurances	1 938 \$		
Câble (télé)			
Concierge			
Contenant sanitaire			
Déneigement			
Entretien			
Équipement (location)			
Frais communs			
Gestion/Administration			
Ordures			
Pelouse			
Publicité			
Sécurité			
Récupération des dépenses			
Total	6 340 \$		
Revenus nets d'exploitation	24 020 \$		



Extérieur



Extérieur



Extérieur



Extérieur



Intérieur



Intérieur



Intérieur



Intérieur



Intérieur



Intérieur



Intérieur



Intérieur



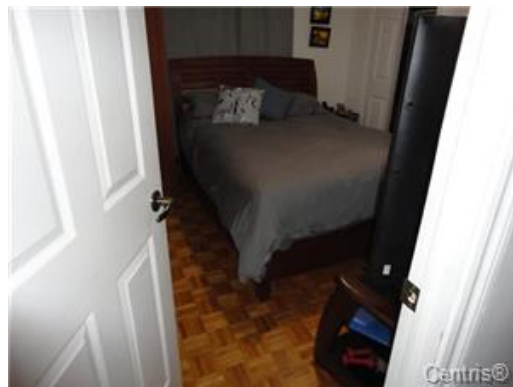
Intérieur



Intérieur



Intérieur



Intérieur